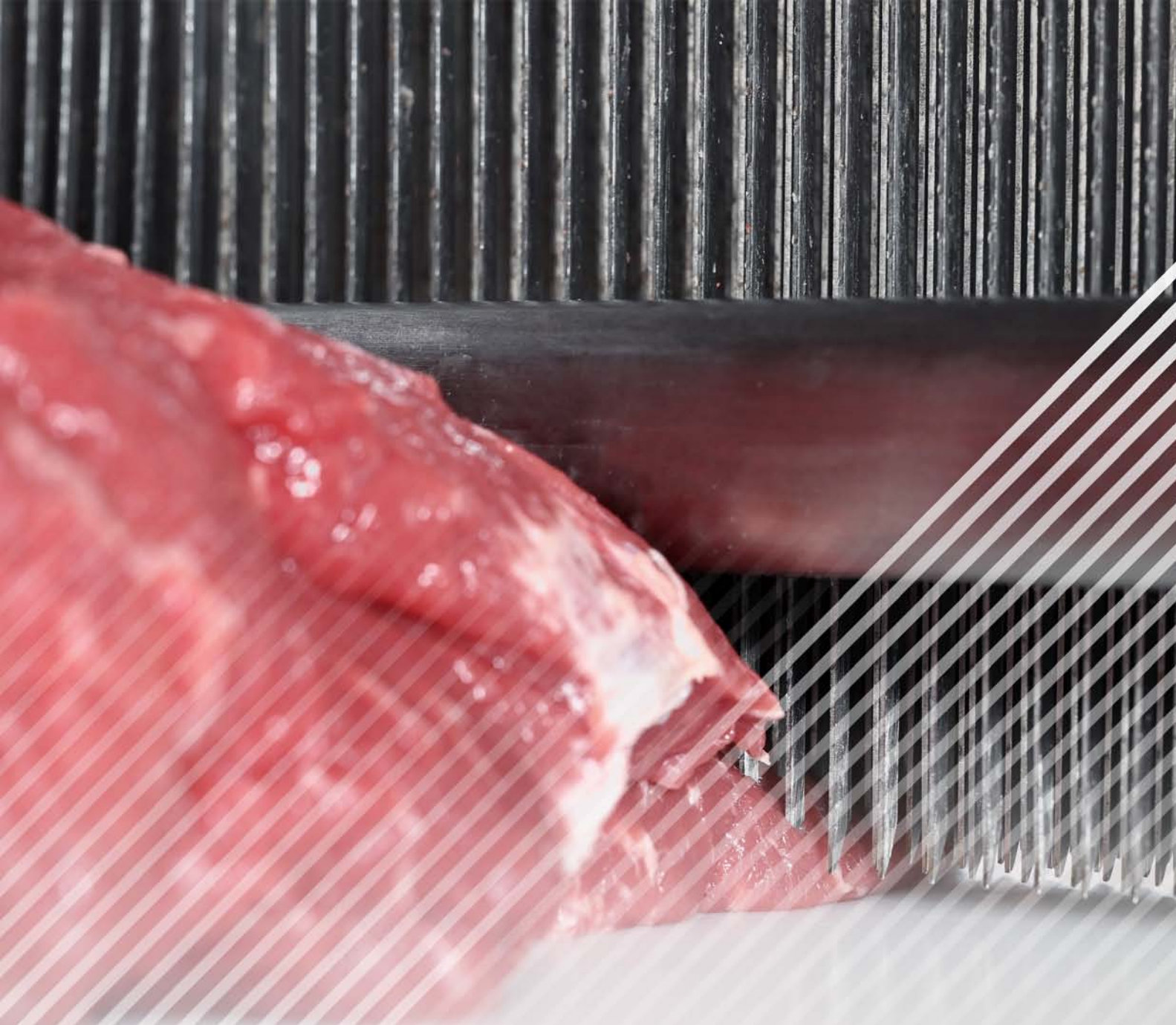


TENERIFE®
DOMINO 2



Via N. Paganini, 14
43018 Sissa Trecasali (Parma)
ITALIA

Uffici: +39 0521 627792
Mobile: +39 335 5385202
Mobile: +39 393 9819289 

info@vepasas.com
www.vepasas.com



TENERIFE® DOMINO 2

La Tenerife Domino 2 è la più piccola ed ultima inteneritrice di produzione Vepa della serie di nuova generazione Domino. Con questo nome infatti definiamo un nuovo modo di intenerimento della carne. La tecnologia introdotta in questo modello consente di lavorare tutti i tagli di carne più piccoli, senza modificarne l'aspetto e la durata.

Con lo spostamento della meccanica nella parte inferiore della macchina abbiamo migliorato la stabilità dell'inteneritrice, abbassando il rumore e migliorandone la prestazione.

Questo modello viene proposto in diverse configurazioni a seconda delle esigenze del cliente utilizzatore, ne esiste infatti una versione economica, in cui lo sganciacarne non può essere regolato. Inoltre, tutte le tipologie possono essere collegate in rete per monitoraggio ed assistenza, anche da remoto, della macchina.

Tenerife domino 2 is the smallest and latest vepa tenderizer of the new generation (domino series).

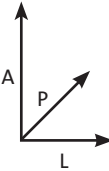
With this name we define a new way of tenderizing meat.

The technology introduced in this model allows you to work all the smallest cuts of meat, without changing their appearance and duration.

By moving the mechanics to the lower part of the machine, we have improved the stability of the tenderizer, lowering the noise and improving its performance. This model is offered in different configurations according to the needs of the user.

All types can be networked for monitoring and assistance, even remotely, of the machine.

Dati tecnici

	(L) Larghezza	530 mm
	(P) Lunghezza	750 mm
	(A) Altezza	1180 mm
Peso		120 kg
Larghezza blocco lame		250 mm
Numero lame		43
Altezza passaggio carne		130 mm
ALIMENTAZIONE		380V +N+ T 16 A

